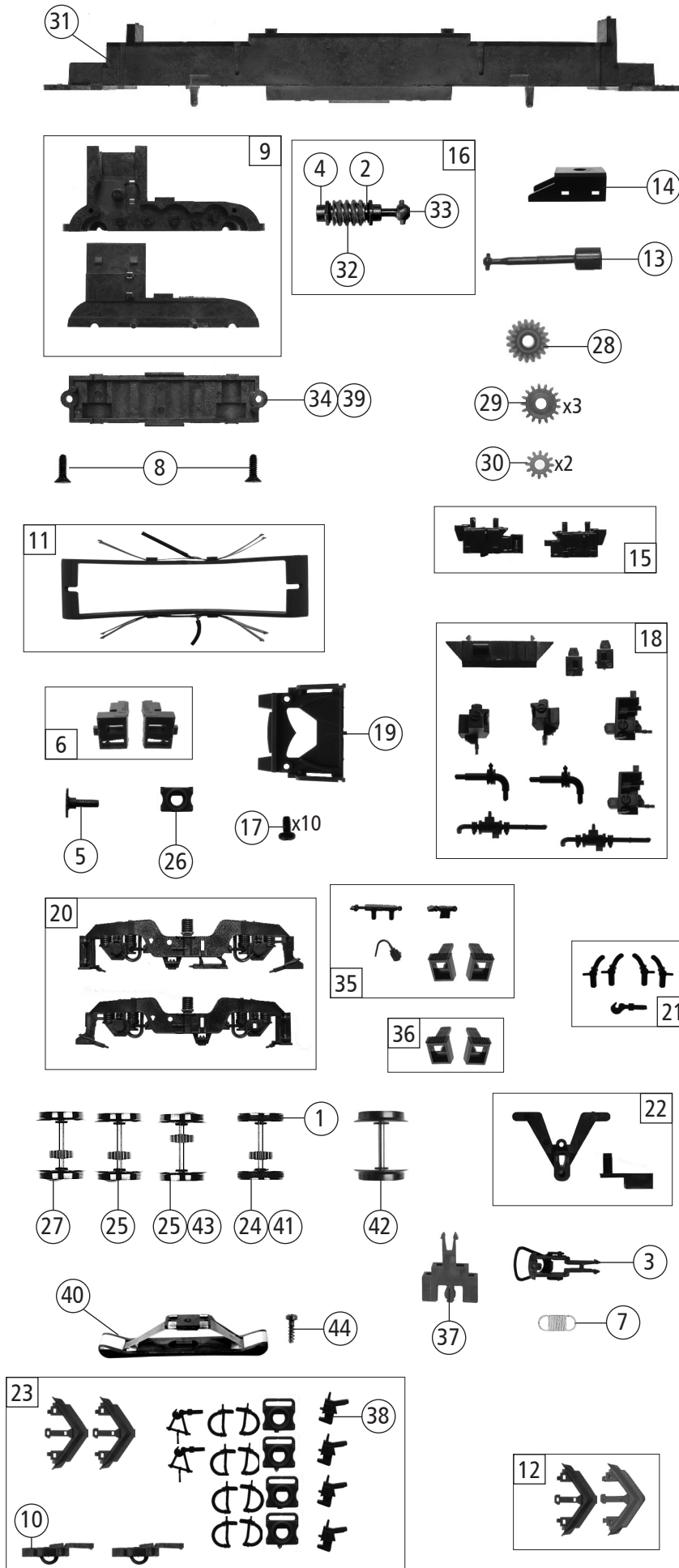


Pos. Nr. Pos.no.	Beschreibung Description	Art.-Nr. Art.no.	Preisgruppe Price bracket
7500012	ÖBB/CD RH 1216	=	
7510012		=	🔊
7520012		~	🔊
1	Gehäuse kpl. Betr.nr. 1216 903-5 Body ass. compl. loco no. 1216 903-5	150646	39
2	Stromabnehmer DSA 150 Pantograph	85442	19
3	Stromabnehmer DSA 200-350 Pantograph	85443	19
4	Brückenstecker TVS PLUX-16 Jumper	133241	10
5	Motordämpfer Motor silencer	113376	4
6	Motorkontaktfeder lang Motor contact spring long	145560	4
7	Motorkontaktfeder kurz Motor contact spring short	145561	4
8	Motordistanzrahmen Motor spacer frame	146021	5
9	GF-Schraube M2x4 mm Self-tapping screw	114877	3
10	Dachdeckel lackiert Roof cover painted	122776	6
11	Dachleitungen Roof wires	147142	5
12	TS - Dachleitungen Part set roof wires	122778	6
13	TS - Lichtleiter Part set light conductor	122779	8
14	Stirn- + Seitenfenster Front and side window	136171	7
15	TS - Scheinwerferbügel und Spitzenlicht Part set of headlight frame and top light	150648	10
16	Scheibenwischer links und rechts Windscreen wiper left and right	122783	6
17	TS - Lichtabdeckung Part set light cover	122786	8
18	TS - Griffstangen Part set handrails	150649	6
19	Stirntrittbrett Front treadle	122796	3
20	SK-Schraube M1,6x7 mm SK-Screw	116493	3
21	TS - Lüftergitter Part set ventilator grills	122800	6
22	TS - LZB Antennen Part set antenna	122803	6
23	Führerstand lackiert Driver's cab painted	124808	6
24	Motor mit 2 Schwunmassen KM Motor with 2 flywheels	146020	25
25	Anschlag Stop	123876	3
26	Drahtabdeckung Thread cover	122813	4
27	Platine kpl. mit LED-Platinen PCB ass. with LED-PCB	142210	28
28	Adapterplatine Adaptor PCB	131375	12
29	TS - Basisplatten Part set of base plates	122953	6
30	TS - Isolatoren 1 Part set isolator 1	122963	9
31	TS - Isolatoren 2 Part set isolator 2	122964	6
32	TS - Hauptschalter Part set mains switch	122965	5
33	Abdeckblech Cover sheet	134791	5
34	Griff vorne seitlich Lateral front handrail	150647	3
35	Doppelhorn Double horn	150650	3
36	Kardanschalle 1,5 mm Cardan reception	87129	4
37	GF-Schraube M1,6x4 mm Self-tapping screw	114850	3
Sound			
38	Sounddecoder Sound-decoder	147377	39
39	Lautsprecher Loudspeaker	129524	13
40	Soundbox Sound box	139681	6
41	Platine kpl. mit LED-Platinen f. Sound PCB ass. with LED-PCB for sound	142848	28

Änderungen in Konstruktion und Ausführung vorbehalten
We reserve the right to change the construction and specification



Pos. Nr. Pos.no.	Beschreibung Description	Art.-Nr. Art.no.	Preisgruppe Price bracket
7500012	ÖBB/CD RH 1216	=	
7510012		=	🔊
7520012		~	🔊
1	Hafringsatz 105tk 12,5-13,8mm Set with traction tyre 10pieces	40066	--
2	Beilagscheibe Washer	86108	3
3	Standardkupplung Standard coupling	89246	6
4	Lager für Schneckenachse Bearing for worm gear axle	89749	6
5	Puffer eckig Rectangular buffer	122789	3
6	Pufferschürzen li.+ re. Buffer skirts L+R	150642	6
7	Zugfeder Draw spring	86208	3
8	SK-Schraube M1,6x4 mm SK-Screw	115161	3
9	Getriebesatz 2-teilig Gear set 2-parts	147619	11
10	Kurzkupplung Short coupling	115550	6
11	Kontakthalter m. Litzen Contact holder with leads	137826	9
12	Schieneräumer Betr.+Vitr. Railguards	150644	10
13	Kardanwelle Cardan shaft	146018	4
14	Schneckendeckel Worm gear cover	122822	4
15	Batteriekasten 1+2 Battery box	150643	6
16	Schneckensatz mit Kardankugel Set of worm gear incl. cardan ball	122829	13
17	GF-Schraube M2x4 mm Self-tapping screw	114877	3
18	TS-Sandkasten Part set sand box	122952	8
19	Pufferbrüst Buffer beam	149610	6
20	Drehgestellblende 1+2 bedruckt Bogie frame printed	147136	8
21	TS - für Pufferbrüst für Betrieb Part set buffer beam for service	127630	4
22	TS - Kupplung Part set coupling	122957	6
23	Zurüstbeutel Bag with accessories	150651	20
24	Radsatz 1 m. Zahnrad m. 2 Haftringe Wheelset 1 w.gear wheel w.2 traction tyres	147139	12
25	Radsatz 2 + 3 m. Zahnrad o. Haftring Wheelset 2 + 3 w.gear wheel w/o tract.tyre	147138	11
26	Pufferflansch ohne Griff Buffer flange w/o grip	122968	3
27	Radsatz 4 m. Zahnrad o. Haftring Wheelset 4 w. gear wheel w/o traction tyre	147137	11
28	Schnecken Zahnrad Z=19/17 Worm gear wheel	86413	5
29	Zahnrad Z=17 M=0,4 Gear wheel	86418	5
30	Zahnrad Z=12 M=0,4 Gear wheel	94953	3
31	Grundrahmen Base frame	142912	16
32	Schnecke Wormgear	86702	6
33	Kardankugel Cardan ball	109614	4
34	Getriebeboden Gears bottom	147644	8
35	TS-Blendesteckteile Part set-Bogie plug-in parts	122956	5
36	FST-Treppe FST-Steps	150645	9
37	Kuppeladapter Dome adapter	140452	7
38	Steckdose Socket	141163	3
AC-Wechselstrom			
39	AC-Getriebeboden AC-Gear bottom	130040	8
40	Schleifer 42 mm Center pick-up	86030	14
41	Radsatz m. Zahnrad m. 2 Haftringe AC Wheelset w.gear wheel w.2 traction tyres	147143	12
42	Radsatz o. Zahnrad o. Haftring AC Wheelset w/o gear wheel w/o traction tyre	147144	10
43	Radsatz m. Zahnrad o. Haftring Wheelset w. gear wheel w/o traction tyre	147145	11
44	PT-Schraube M1,5x5 mm PT-Screw	108137	3